

Гарантийные обязательства

Изготовитель гарантирует соответствие изделия требованиям нормативных документов ГОСТ 16371-93 и соблюдение транспортировки и хранения. Гарантия не распространяется на мебель, имеющие механические повреждения (царапины, потертости и т.п.) возникшие при транспортировке, в процессе сборки и эксплуатации, имеющие утолщение щитков от влаги (разбухание) возникшие от неправильного ухода.

В случае приобретения уцененной мебели претензия по качеству и внешнему виду не принимаются.

Срок службы изделия – 7 лет;

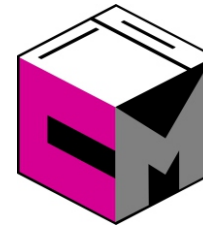
Срок гарантии – 1 год со дня продажи набора.

ДАТА ВЫПУСКА «__»_____201 Г.

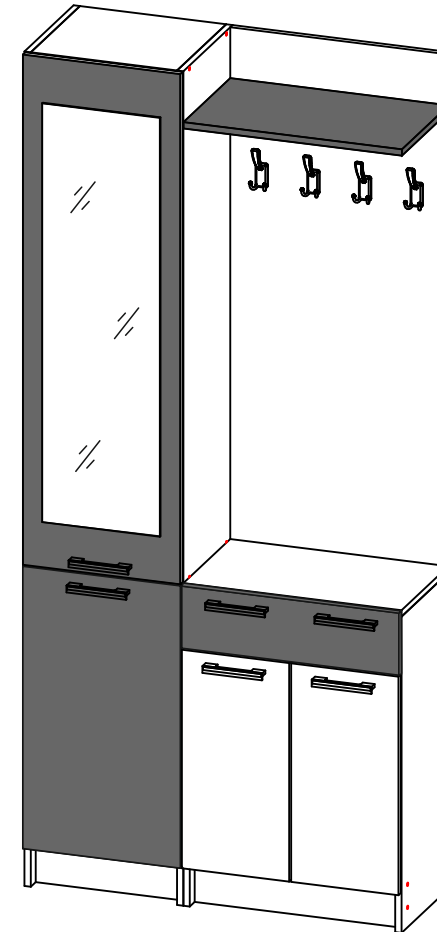
ШТАМП СКК

ДАТА ПРОДАЖИ «__»_____201 Г.

ШТАМП МАГАЗИНА



ПАСПОРТ Прихожая Грация



Произведено
Россия ООО «Стендмебель»
440052 г. Пенза, ул. Баумана, д. 30
e-mail: stendmebel@mail.ru
www.stendmebel.ru
тел. 8 (8412) 99-02-53
8 (8412) 99-08-53

Уважаемый покупатель!

В целях сохранности наша мебель поставляется в разобранном виде. Напоминаем, что в стоимость изделия услуга сборки не включена. Если Вы предпочли собрать мебель самостоятельно, надеемся, что процесс сборки доставит Вам удовольствие и не займет много времени.

При покупке мебели настоятельно рекомендуем убедиться в наличии всех деталей, сверяясь с комплекточной ведомостью, т.к. после сборки изделия претензия по количеству и качеству сборочных единиц не принимаются.

Во избежание недоразумений, просим внимательно следовать алгоритму сборки изделия.

Рекомендации по сборке.

Перед началом сборки и дальнейшей эксплуатации внимательно ознакомьтесь с настоящим руководством и следуйте его рекомендациям.

Для Вашего удобства рекомендуем собирать мебель вдвоем, на ровной поверхности, соблюдая последовательность согласно представленной схеме.

Правила пользования и эксплуатации изделия

Уважаемый покупатель, срок эксплуатации мебели напрямую зависит от Вашего бережного отношения к ней:

- Не допускайте попадания воды на изделие во избежание разбухания поверхностей. В случае контакта с водой, насухо протрите поверхность мягкой тканью.
- Не ударяйте поверхность острыми, тяжелыми или твердыми предметами.
- Не ставьте на поверхность раскаленные предмет
- При чистке, во избежание поверхностей, не используйте щетки, жесткие ткани, зернистые порошки. Для ухода за мебелью используйте специальные средства, предназначенные для мебели.
- Не допускайте попадания на поверхность веществ, таких как растворители, бензин, обезжиривающие средства и т.п.
- Периодически, с случае ослабления резьбовых соединений, необходима их подтяжка.
- Если у Вас возникает желание самостоятельно модифицировать изделие, помните, что в этом случае наша гарантия на товар распространяться не будет.
- Несоблюдение каких-либо из вышеуказанных условий, повышение возникновения недостатков мебели, являются основанием утраты права на гарантийное обслуживание.

Габаритные размеры:

Высота (мм): 2100

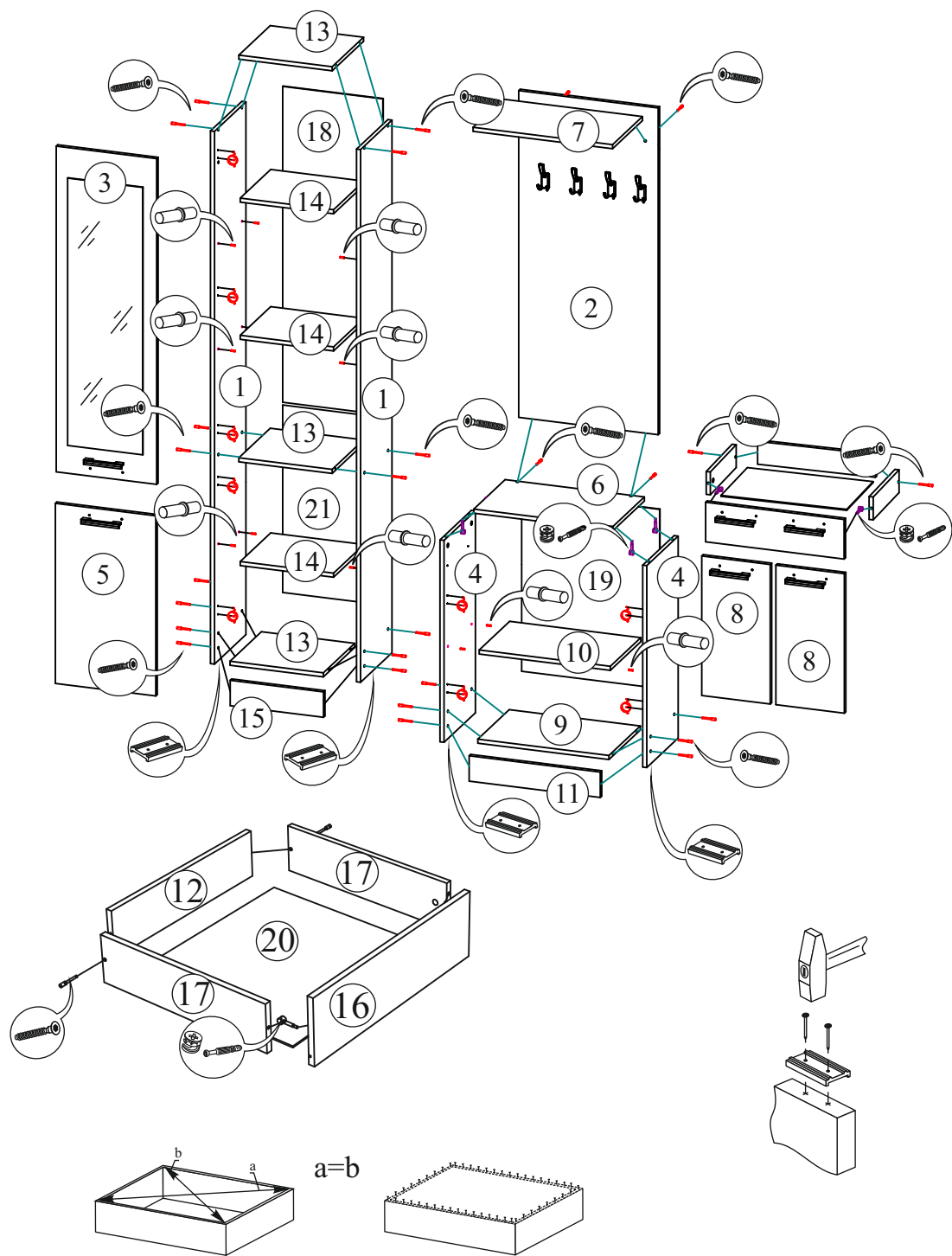
Глубина(мм): - 360

Ширина(мм): - 950

Комплектация фурнитурой прихожая Грация

Обозначение	Наименование	Кол-во	Ед.изм.
	Гвозди	100	шт
	Крючок	4	шт
	Евровинт 6x50	28	шт
	Евроключ	1	шт
	Заглушки для евровинта	14	шт
	Заглушки для эксцентрика	6	шт
	Петля накладная	9	шт
	Полкодержатель	16	шт
	Направляющая, 300 мм	1	комп.
	Подпятник	8	шт
	Ручка 128 мм.	6	шт
	Эксцентриковая стяжка	6	шт
	Межсекционная стяжка	2	шт
	Шуруп 3,5x16	55	шт

***Качество мебели зависит от качества сборки.
Рекомендуем доверять сборку специалистам.***



Порядок сборки прихожей ГРАЦИЯ

1. Во избежание перекосов и повреждений, а также загрязнения мебели, сборку производить на ровном полу, покрытым тканью или бумагой. Необходимо соблюдать осторожность, чтобы не повредить поверхность деталей. В сборке сложных и больших изделий желательно участие двух человек. Перед началом сборки необходимо определить расположение деталей в изделии в соответствии со схемами сборки и инструкцией.

Производитель оставляет за собой право вносить изменения в конструкцию, не изменяющую внешний вид и дизайн изделия без предварительного уведомления.

Внимание!!! Конструкция прихожей Грация предусматривает сборку как на правую, так и на левую сторону!

2. Рекомендуем начать сборку с крепления вязок 13 и цоколя 15 к боковинам 1 с помощью евровинтов из набора фурнитуры, предварительно закрепив подпятники с помощью гвоздей. Детали следует располагать кромкой вверх и выравнивать их по кромочным торцам. Когда каркас шкафа собран, следует его аккуратно перевернуть и соблюдая равенство диагоналей прибить задние стенки ЛДВП 18 и 21 по периметру гвоздями из набора фурнитуры.

3. Подобным же образом, собрать тумбу, прикрепив вязку 9 и цоколь 11 к боковинам 4 с помощью евровинтов и крышу 6 с помощью эксцентриков, предварительно закрепив на боковинах направляющие с помощью шурупов 3,5x16 в соответствующие отверстия. Соблюдая равенство диагоналей прибить заднюю стенку 19.

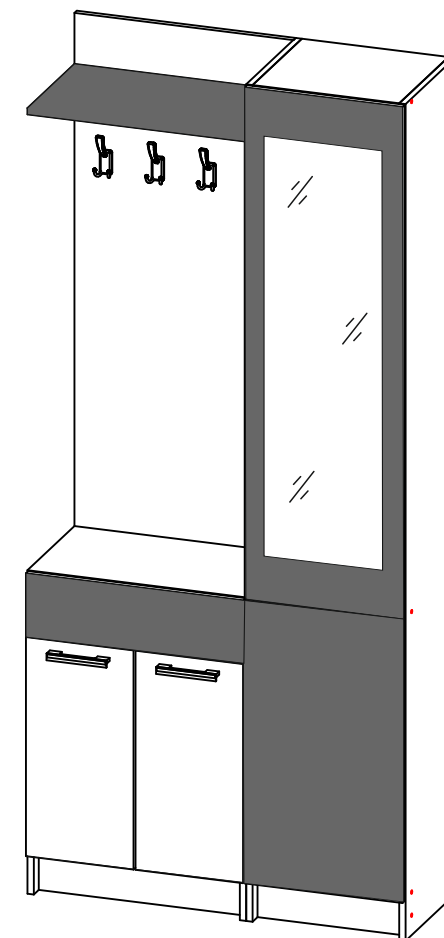
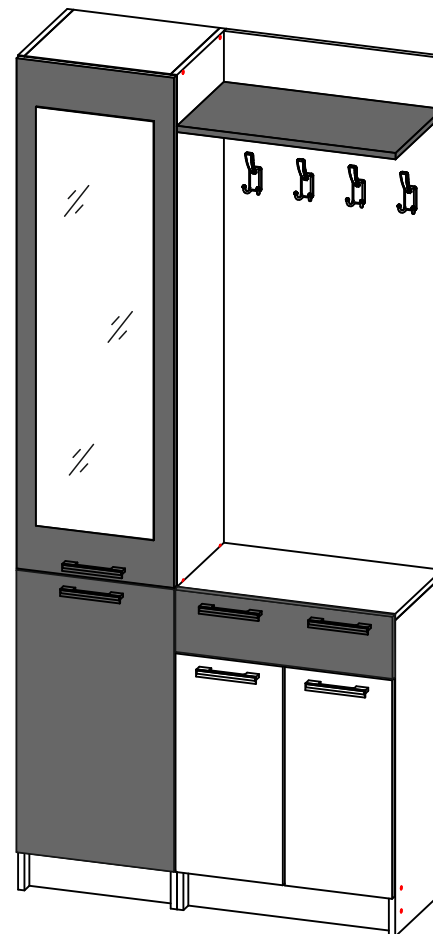
4. Затем следует установить корпуса в вертикальное положение на месте расположения прихожей, выставив горизонтальные поверхности по уровню. Выровнив передние торцы, прикрепить корпуса друг к другу межсекционными стяжками, предварительно просверлив сквозные отверстия диаметром 5мм в боковинах 4 и 5.

5. Следующий этап - крепление заднего щита 2 и вязки 7 с помощью евровинтов к боковине 1 и крышке 6. Для крепления вязки, необходимо досверлить отверстие диаметром 8мм в соответствующей боковине.

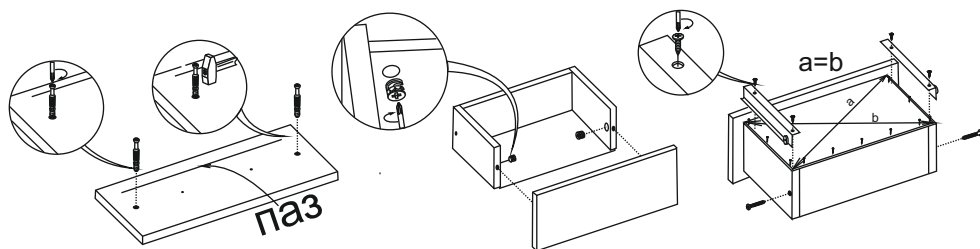
6. Далее, следует собрать выдвижной ящик. Для этого прикрепить боковины ящика 17 к вязке ящика 12 с помощью евровинтов и к фасаду ящика с помощью эксцентриков. После сборки каркаса, следует соблюдая равенство диагоналей прибить гвоздями дно ящика. Затем прикрутить ответную часть направляющих шурупами 3,5x16 и вставить ящик на место по направляющим на боковинах 4.

7. И последнее - это навешивание фасадов с помощью петель и шурупов 3,5x16. Шурупы вкручиваются в соответствующие глухие отверстия на боковинах 1, 4 и фасадах 3, 5 и 8. Когда все фасады установлены на свои места, остается прикрутить ручки и выровнять зазоры.

№	Наименование	Размер	Кол-во	№ упаковки
1	Боковая стенка	2100x340	2	1
2	Задний щит	1288x550	1	2
3	Фасад с зеркалом	1284x396	1	3
4	Боковая стенка	796x340	2	3
5	Фасад	710x396	1	1
6	Крыша	550x340	1	3
7	Вязка	550x324	1	3
8	Фасад	550x270	2	4
9	Вязка	518x340	1	3
10	Полка	518x330	1	3,4
11	Цоколь	518x100	1	1,3
12	Вязка ящика	460x90	1	
13	Вязка	368x340	3	3
14	Полка	368x330	3	3
15	Цоколь	368x100	1	3
16	Фасад ящика	156x544	1	
17	Боковина ящика	310x90	2	
18	ЛДВП	1285x395	1	
19	ЛДВП	710x544	1	
20	ЛДВП	490x316	1	
21	ЛДВП	710x395	1	



Порядок сборки выдвигающего ящика



Монтаж эксцентриковой стяжки

